

職員住宅、制服貸与のご案内

特養勤務介護職員の場合

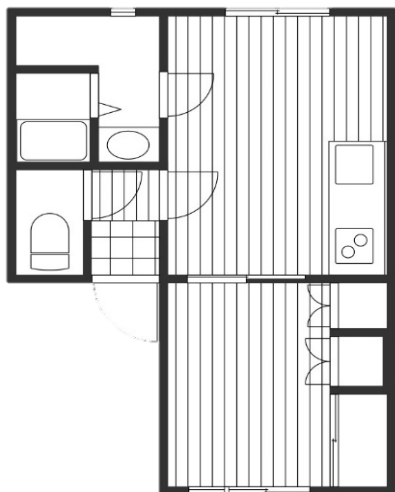
品名	数量	耐用年数
ジャージ	3	3年
Tシャツ（風呂用）	1	1年
ハコップ（風呂用）	2	4年
エプロン（食事用）	1	3年
エプロン（介助用）	1	3年
エプロン（排泄用）	2	3年
腰ベルト	1	3年
シューズ	1	6カ月
カーディガン（夜勤用）	1	随時

感染症予防を兼ねて、介助別のエプロンや、半年に1回新しいシューズを貸与しています。また、多くの介護職員が悩まされている腰痛を予防できるよう、腰ベルトの貸与も当施設では行っています。利用者はもちろんですが、職員が健康に働ける施設を目指しています。

制服貸与

職員住宅

日当たり良好
収納力抜群！
通勤は徒歩1分。
島内唯一のコンビニまで車で5分。
また、徒歩圏内に保育所・小学校があるため、お子様がいらっしゃるご家庭でも安心です。
家賃は1万5千円。ストーブ・ボイラー・冷蔵庫・洗濯機が備え付けとなっております。



礼文町支援金制度のご案内

礼文町では、福祉関係の有資格者不足の解消と、福祉事業の推進を図り、下記の通り支援金制度の導入をしました。ご不明な点等がございましたら、町民課 地域福祉担当までお問合せください。

福祉系技術者就業支援金

< 対象者 >

介護福祉士、介護支援専門員、栄養士、保育士
上記いずれかの資格を有する者。

< 貸与額 >

就業予定期間2年の者 60万円

就業予定期間3年の者 100万円

< 返還免除 >

就業予定期間を満了したとき。

社会福祉法人礼文福祉会

特別養護老人ホーム 礼宝園
礼宝園短期入所生活介護事業所
デイサービスセンター 礼宝園
老人福祉寮（シルバービレッジ）

北海道礼文郡礼文町大字香深村字カフカイ766番地3
TEL 0163-86-2200 FAX 0163-86-2202

